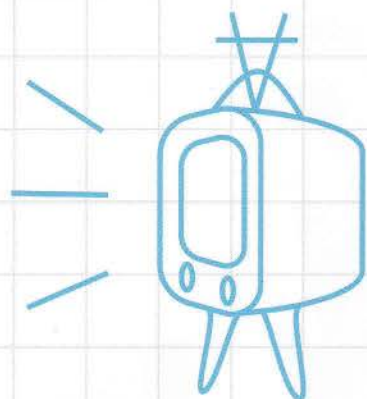


# 東 全 国放映された展覧会 御発!



4.13(sat)~6.23(sun)

東御市梅野記念絵画館・ふれあい館  
<http://www.umenokinen.com>

- 1998 開館記念特別展
- 2009 犬塚勉「稜線は風の如く展」
- 2010 菅野圭介「色彩は夢を見よ」
- 2011 早世の画家たちⅢ展
- 2013 荏司貴和子展
- 2014 堀内康司展
- 2015 林倭衛展
- 2015 山内龍雄展
- 2016 村上肥出夫展
- 2017 吉岡憲vs小出三郎展
- 2018 開館20周年記念  
「洲之内徹・大川栄二・梅野隆の眼展」

美術館にはそれぞれ個性があります。「才ありながら埋もれた画家たちの再評価を求める」というのが、本館の初代館長である梅野隆の掲げたテーマでした。梅野記念絵画館・ふれあい館が信州にある高原に建てられてから20年が過ぎました。その間、100本を超える展覧会を企画しました。多くの展覧会がNHK『日曜美術館』に取り上げられ、全国で紹介され再評価の機会を得ることができました。

この度、これまで同番組に取り上げられた展覧会のポスターや、作品、資料を展示します。お気に入りの展覧会をもう一度見たいみなさま、見逃したみなさま、是非ともこの機会に当館の20年の活動の歩みをご覧ください。 ※画像は参考作品です



東御市 梅野記念絵画館・ふれあい館って  
どんなところ??



日本近代洋画界を牽引した画家、青木繁  
青木が無名だった頃から、彼を支援し続けた梅野  
収集という手法で日本美術の発展を影から支えた  
梅野のコレクションを展示している美術館です

同時開催

# 浪漫の調べ 菅野圭介展

4月13日(土)~6月23日(日)

## ■施設情報

東御市梅野記念絵画館 <http://www.umenokinen.com/>  
〒389-0406 長野県東御市八重原 935-1  
TEL:0268-61-6161 FAX:0268-61-6162 [umenokinen@ueda.ne.jp](mailto:umenokinen@ueda.ne.jp)

## ■休館日

月曜日(月曜日が祝日の場合はその翌日)

## ■入館料


800円(高校生以上) 団体割引 700円(15名以上)  
身障者割引、学校利用減免、減額制度あり

## ■アクセス

 **お車** 練馬 IC から 2.5 時間

◆関東、北陸方面から  
上信越東部湯の丸インターから 15 分

◆中部、関西方面から  
長野道岡谷インターから新和田トンネル、  
R142号経由で約1時間

 **鉄道** 東京から最速 2 時間  
しなの鉄道「田中」下車、タクシー15分

◆関東、北陸方面から  
北陸新幹線「上田」で、しなの鉄道乗換、田中下車。

◆中部、関西方面から  
特急しなの号利用「篠ノ井」で、しなの鉄道乗換。田中下車